



### GENEL ÖZELLİKLER

- Tekerlekli yapısı ile hareketli hedefin uzunluğunu ve hızını ölçmek için uygun
- Ölçüm mesafesine göre çıkış dalga formu uluslararası ölçüm birimlerine uygun
- 250 mm veya 256 mm tekerlek çevresi (82 mm tekerlek çapı)
- 3000 RPM çalışma hızı
- 300 KHz cevaplama frekansı
- Yüksek hassasiyet
- Sağlam yapı, uzun çalışma ömrü
- IP54 Koruma sınıfı

### UYGULAMA ALANLARI

- Çeşitli paketleme makinaları
- Sac üretimi
- Tekstil makineleri ve genel endüstriyel makineler

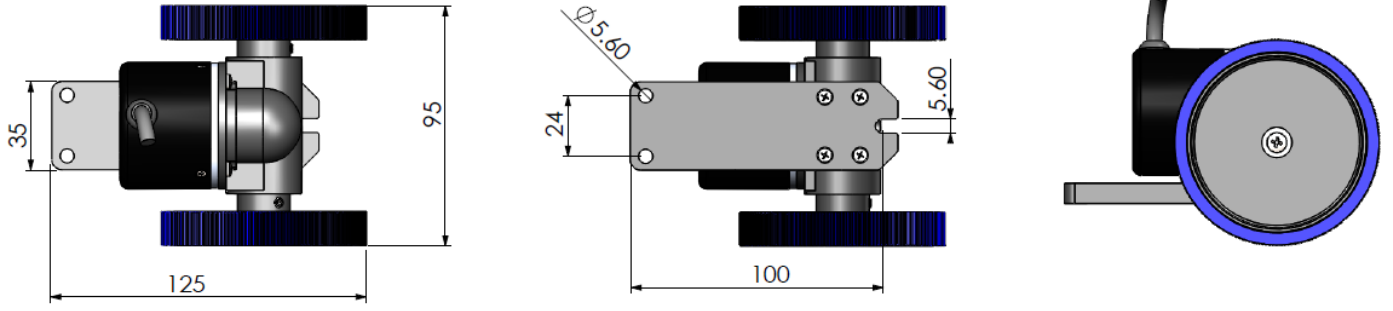
### TEKNİK ÖZELLİKLER

#### Elektriksel Özellikler

Çözünürlük	Çözünürlük tablosuna bakınız (sayfa 2)						
*Elektriksel Arayüz	Besleme	PP	TTL	HTL	HPL	OCL	OCP
	Çıkış	10...30 VDC	10...30 VDC PP	5 VDC TTL	5 VDC TTL	5...30 VDC PP	NPN Open Collector
*Çıkış Sinyalleri	A, /A, B, /B, Z, /Z						
Cevaplama Frekansı	300 KHz						
Akım Tüketimi	50 mA nominal						
Çıkış Akımı	100 mA maks. (kanal başına)						
*Elektriksel Bağlantı	5 veya 8x0,14 mm <sup>2</sup> ekranlı kablo M16 / 8 pin erkek soket						
Mekanik Özellikler							
Tekerlek Çevresi	250 mm veya 256 mm						
Tekerlek Çapı	82 mm						
Başlangıç Torku	Sürtünme katsayısına bağlı						
Çalışma Hızı	3000 RPM maks.						
Çalışma Sıcaklığı	-25...+85 °C						
Depolama Sıcaklığı	-40...+100 °C						
Ortam Nemi	%35...%85 RH						
IP Koruma Sınıfı	IP54						
Ağırlık	~380 gr						

**Not:** (\*) ile belirtilen teknik özellikler seçilen modele göre değişiklik göstermektedir. Ürün seçimi için detaylı kod tablosu sayfa 2’de gösterilmektedir.

## MEKANİK ÖLÇÜLER (mm)

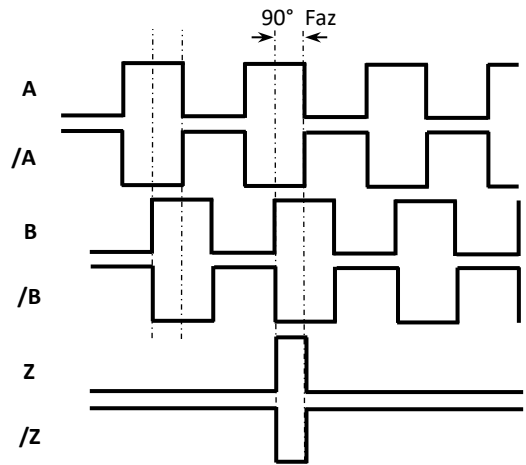


## ÇÖZÜNÜRLÜK

Enkoder Pulse Sayısı	Dişli Oranı	Tekerlek Çevresi	Çözünürlük (1 pulse'de alınan yol)
2500 pulse	1:1	250mm	0,1mm/pulse
1000 pulse	1:1	250mm	0,25mm/pulse
500 pulse	1:1	250mm	0,5mm/pulse
250 pulse	1:1	250mm	1mm/pulse
50 pulse	1:1	250mm	5mm/pulse
25 pulse	1:1	250mm	10mm/pulse
10 pulse	1:1	250mm	25mm/pulse
1 pulse	1:1	250mm	250mm/pulse
1024 Pulse	1:1	256mm	0,25mm/pulse
512 Pulse	1:1	256mm	0,5mm/pulse
256 Pulse	1:1	256mm	1mm/pulse

## ELEKTRİKSEL BAĞLANTI

SİNYAL	M16/8 PIN ERKEK SOKET PİN NO	KABLO RENGİ
A	1	SARI
/B	2	BEYAZ
+V	3	KIRMIZI
0 V	4	SİYAH
/A	5	MAVİ
B	6	YEŞİL
/Z	7	GRİ
Z	8	PEMBE



Yukarıdaki tabloda sensörün çıkış sinyallerinin kablo renkleri verilmiştir. Eğer kontrol devresi uygunsa Line Driver sensörlerde çıkış sinyallerinin değerleri de (/A, /B, /Z) sisteme dahil edilmelidir. Kontrol devresi buna müsait değilse /A, /B, /Z sinyallerinin kabloları ayrı izole edilmiş şekilde sabitlenmelidir. Bu uçlarda da elektrik olduğu unutulmamalıdır.

## SİPARİŞ KODU

<b>Model</b>		<b>Çözünürlük</b>		<b>Çıkış Sinyalleri</b>		<b>Kablo Yönü</b>
		<u>250 mm tekerlek çevresi için:</u>				
		2500: 0,1mm/pulse				
		1000: 0,25mm/pulse				
		500: 0,5mm/pulse				
		250: 1mm/pulse				
		50: 5mm/pulse				
		25: 10mm/pulse				
		10: 25mm/pulse				
		1: 250mm/pulse				
		<u>256 mm tekerlek çevresi için:</u>				
		1024 : 0,25mm/pulse				
		512 : 0,5mm/pulse				
		256 : 1mm/pulse				
<b>ATE-20</b>	<b>XXX</b>	<b>XXXX</b>	<b>XXX</b>	<b>X</b>	<b>XX</b>	<b>X</b>
	<b>Tekerlek Çevresi</b>		<b>Besleme ve Çıkış Tipi</b>		<b>Elektriksel Bağlantı</b>	
	250 : 250 mm		PP : 10...30 VDC Besleme		3M : 3m kablo (std)	
	256 : 256 mm		: 10...30VDC Çıkış		5M : 5m kablo	
			TTL : 5 VDC Besleme		10M : 10m kablo	
			: 5 VDC TTL Çıkış		S16 : M16/8 pin	
			HTL : 10...30 VDC Besleme		erkek soket	
			: 5 VDC TTL Çıkış		*Diğer seçenekler için	
			HPL : 5...30 VDC Besleme		sorunuz.	
			: 5...30 VDC Push-Pull Çıkış			
			OCL : NPN Open Collector			
			OCP : PNP Open Collector			

Atek Elektronik Sensör Teknolojileri Sanayi ve Ticaret A.Ş.



Gebze OSB, 800. Sokak, No:814 Gebze/KOCAELİ/TURKEY



Tel: +90 262 673 76 00



Fax: +90 262 673 76 08



www.ateksensor.com



info@ateksensor.com