

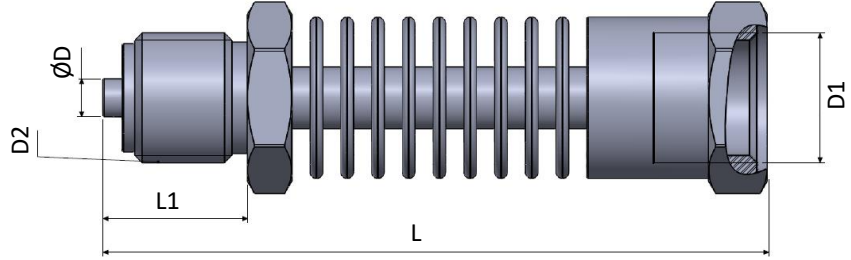
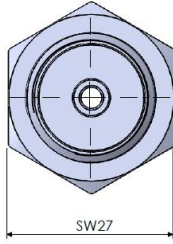


Basınç transmitteri soğutucuları, yüksek sıcaklık olan uygulamalarda basınç transmitterlerinin gövdesini soğutarak sıcaklıktan koruyan ürünlerdir. Sıcaklığa göre arka arkaya birkaç ürün bağlanarak kullanılabilir. Farklı giriş/çıkış ölçüleriyle farklı bağlantılarda kullanılabilir.

- 250°C'ye kadar sıcaklıklar için uygun
- 400 bar'a kadar basınçlarla çalışabilir
- G1/2 veya G1/4 bağlantı

TEKNİK ÖZELLİKLER	
Çalışma Sıcaklığı	250°C max.
Gövde	Paslanmaz Çelik 316L
Mekanik Bağlantı	G1/4F-G1/2M, G1/4F-G1/4M, G1/2F-G1/2M, G1/2F-G1/4M
Ağırlık	~280 gram
Maksimum Basınç	400 Bar

MEKANİK ÖLÇÜLER (mm)



	D1 (inch)	D2 (inch)	L (mm)	L1 (mm)	ØD (mm)
G1/4F – G1/2M	1/4	1/2	108	23,5	6,15
G1/2F-G1/2M	1/2	1/2	108	23,5	6,15
G1/2F-G1/4M	1/2	1/4	100	15	5
G1/4F – G1/4M	1/4	1/4	100	15	5

SİPARİŞ KODU

Model

BSS - 26 - XXX

Gövde Çapı

26: 26 mm

Mekanik Bağlantı

G1/4F – G1/2M
G1/2F-G1/2M
G1/2F-G1/4M
G1/4F – G1/4M