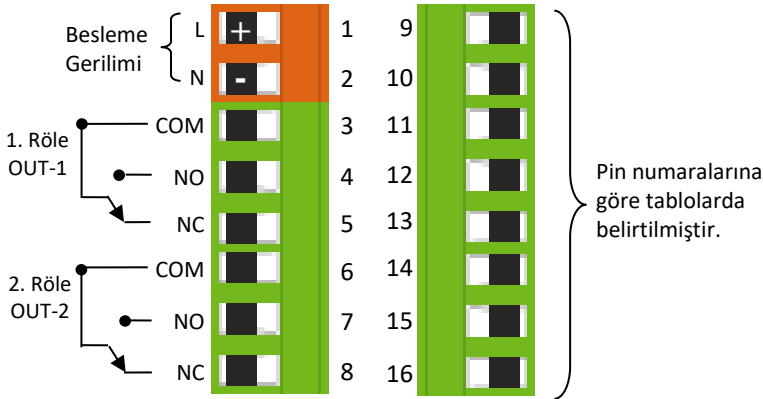




- Tek cihazda 4 Farklı analog giriş fonksiyonu
- İki satır display;  
İlk satırda sensörden alınan analog proses değeri, ikinci satırda ise ölçülen değer için birim veya röle set değeri gösterilebilir
- Load Cell de bağlanabilir
- RS-232, RS-485, USB veya CANopen seri haberleşme seçeneği
- Farklı fonksiyonlarda ayarlanabilen 2 adet röle çıkışı
- Analog çıkış seçeneği (0-10V, 0-5V, 0.5-4.5V, 4-20mA, 0-20mA)
- Terslenebilir analog çıkış (ör; 10-0 V, 20-0 mA)
- Yüksek örnekleme hızı: 3.5 kHz
- Analog sinyalleri (0-10 V, 4-20 mA, 0-20 mA, Potansiyometrik vb.) CANopen sinyallerine dönüştürme
- CANopen sinyalleri analog sinyallere (0-10 V, 4-20 mA, 0-20 mA) dönüştürme
- USB ile hızlı ve çoklu parametre konfigürasyonu
- Küçük ve kompakt dizayn
- Kolay ve kullanıcı dostu arayüz
- Tare fonksiyonu
- Menü gizleme veya şifre koruması

## Bağlantılar



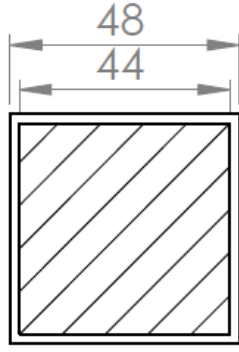
Dijital Bağlantılar	9	10	11	Analog Çıkışlar	12	13
RS485	A	B	GND	4-20 mA 0-20 mA 0-10 V 0-5 V 0.5-4.5 V	Sinyal Çıkışı	GND
RS232	Rx	Tx	GND			
USB HID	USB KONNEKTÖR					
USB VIRTUAL	USB KONNEKTÖR					
CAN HIGH	CAN HIGH	CAN LOW	GND	Tare Input	Tare Input	GND

SENSÖR	12	13	14	15	16
Potansiyometre	X	X	1. uç	2. uç	3. uç
4-20 mA Giriş	X	X	Sensör Besleme	Sinyal Giriş	GND
0-20 mA Giriş					
0-10 V Giriş					
0-5 V Giriş					
0.5-4.5 V Giriş					
mV/V Giriş	Sinyal(+)	Sinyal(-)	Besleme	X	GND

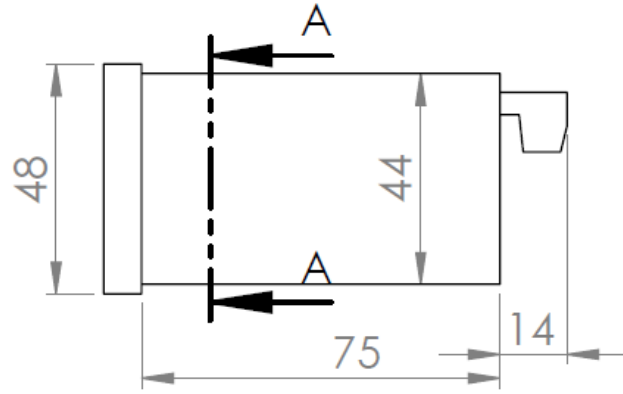
## Teknik Özellikler

Display	1.satır: 7-segment LED, dijital yüksekliği:7mm 2.satır: 7-segment LED, dijital yüksekliği:7mm
Besleme Gerilimi	24 V <sub>AC/DC</sub> 50/60 Hz 85-265 V <sub>AC</sub> 50/60 Hz
Güç Tüketimi	9 VA / 2,7 Watt Maksimum
Sensör Besleme Gerilimi	Pot: 5 V <sub>DC</sub> mV/V: 10 V <sub>DC</sub> 0-10V: 24 V <sub>DC</sub> 4-20 mA: 24 V <sub>DC</sub> CANopen: 24 V <sub>DC</sub>
Maksimum Sensör Besleme Akımı	100 mA
Örnekleme Hızı	3.5 kHz
Çözünürlük	16 bit
Analog Girişler	Potansiyometre, 0.5-4.5 V, 0-5 V, 0-10 V, 4-20 mA, 0-20 mA, 3.33 mV/V, 2mV/V, 2.5mV/V Ratiometric
Röle Çıkışları	2 Adet 250 V <sub>AC</sub> 3A (Rezistif Yük için) Röle
Seri Haberleşme (Opsiyonel)	RS-232, RS-485, USB, CANopen
Analog Çıkışlar (Opsiyonel)	0-10 V, 0-5 V, 0.5- 4.5 V, 4-20 mA, 0-20 mA
Bağlantı	2,5 mm <sup>2</sup> Soketli Klemens
Ağırlık	200 gr
Çalışma Sıcaklığı	0 ile 50 °C
Koruma Sınıfı	IP60 Ön Panel, IP20 Arka Panel

Fiziksel Arayüz	Protokol
RS-232, RS-485, VCP	ASCII, ModBus_RTU, ModBus_ASCII
USB	HID DEVICE
CAN	CANopen



KESIT A-A



## Ürün Kodlaması

EPA 100 proses kontrol cihazınızı sipariş ederken aşağıdaki kodlama biçiminden faydalanabilirsiniz.

